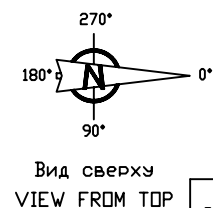
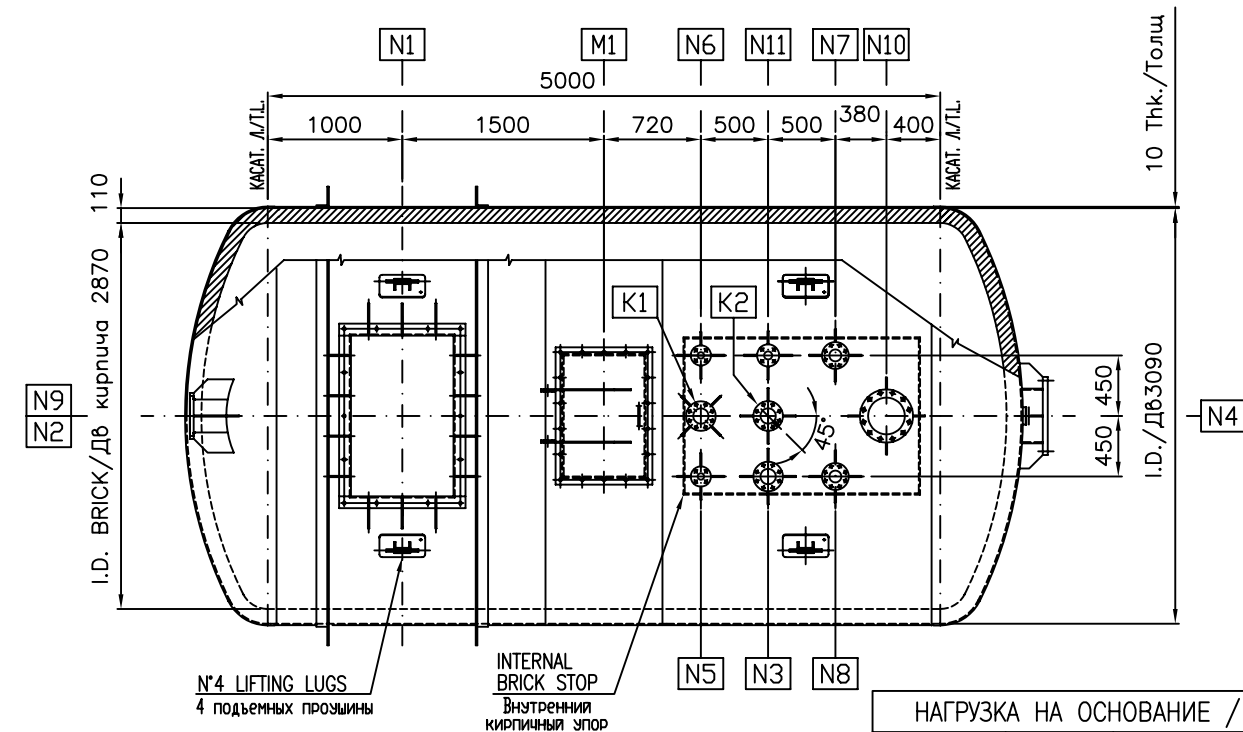
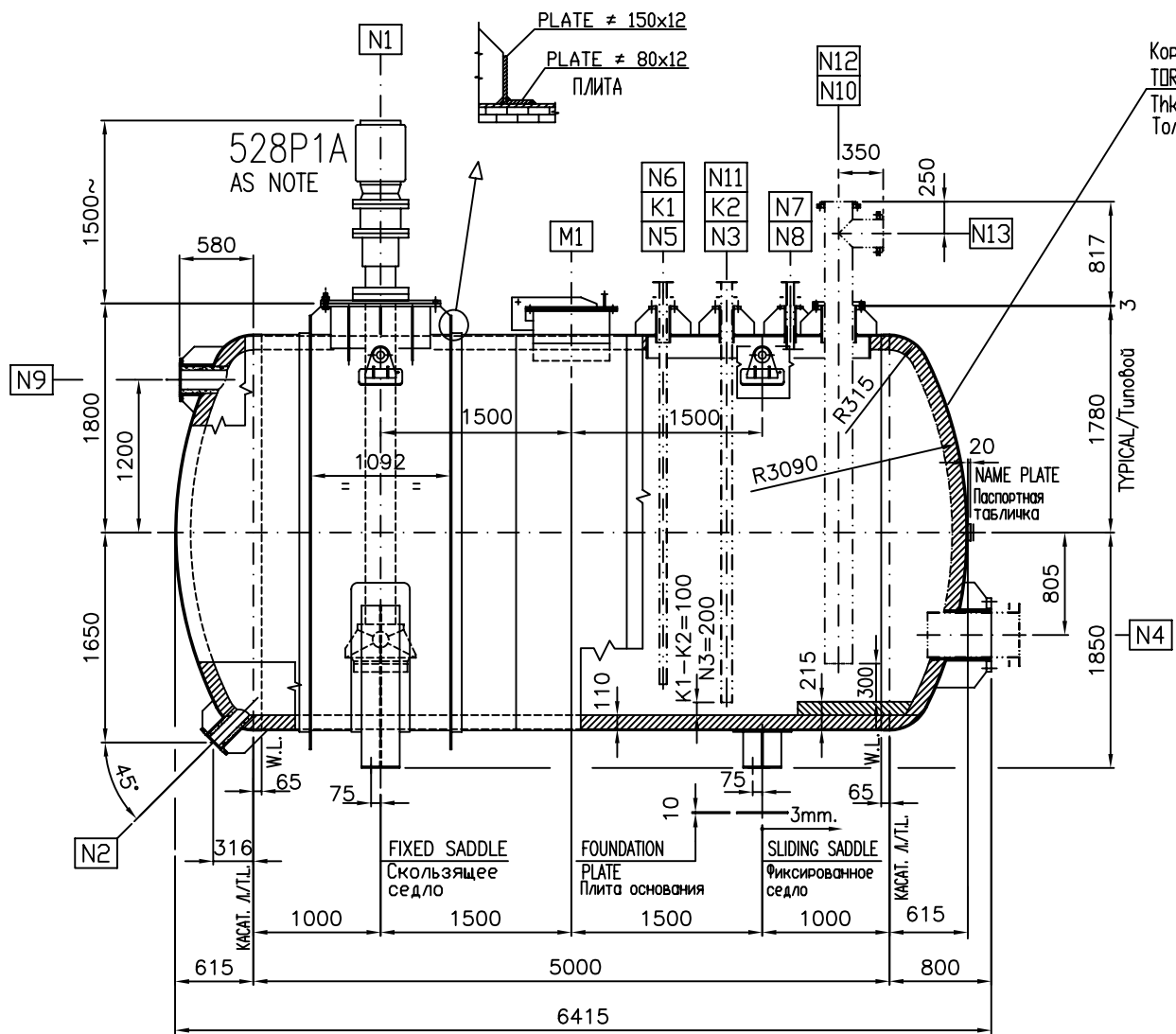


Осталяем за собой законное право собственности на данный чертеж. Запрещается воспроизводить его, даже частично, и показывать третьим лицам без нашего письменного разрешения.

We reserve the ownership under the law of this drawing with prohibition of even partial reproduction and to make it known to third persons without our written authorization.



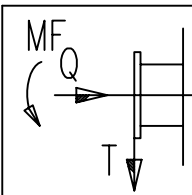
План ориентации патрубков
NOZZLES ORIENTATION PLAN

ДВИГАТЕЛЬ/MOTOR: 75 кВт - 1480 об/мин/ср.м - ДИАПАЗОН В/РАТИНГ V=380 - ph=3 - 50Гц/Hz
528P1 A/S ТИП/TYPE: 280SMA ИЗОЛЯЦИЯ/INSUL. CL.F; IP55
МОЩНОСТЬ/CAPACITY: 390 МЗН - Vs.24 MLC

НАГРУЗКА НА ОСНОВАНИЕ / FOUNDATION LOADING				
M	Q	T	РАБОЧ. НАГР.	ВЕТРОВЫЕ НАГР.
			OPERATING	WIND
			SEISMIC. НАГР.	EARTHQUAKE
			SEISMIC. НАГР.	EARTHQUAKE
415	920	215	/	/
415	920	215	/	/

СЕЙСМИЧНЫЙ/SEISMIC = EARTHQUAKE STABILITY ACCORDING TO 'SNIP II-7-81'
УСТОЙЧИВОСТЬ К ЗЕМЛЕТРЯСЕНИЮ, СОГЛАСНО 'SNIP II-7-81'
Сейсмический балл / Seismic grade : VIII

ВЕТЕР/WIND = WIND LOAD DESIGN CALCULATION : N/A (INDOOR)
ПРОЕКТИРОВАНИЕ ВЕТРОВОЙ НАГРУЗКИ НЕ ПРИМЕНЯЕТСЯ (ВНУТРИ ПОМЕЩЕНИЯ)



desmet ballestra		ПОЗ. ИТЕМ 528V1	НЕОБХ. ЧИСЛО N'REQUIRED 1	ЗАКАЗЧИК CUSTOMER БАК ОБЩЕГО НАСОСА/COMMON PUMP TANK		ЧЕРТ. DWG. 7E43-35-006-1
				КАРТА ТЕХН. ПРОЦЕССА FLOW SHEET 7E43-10-008		ЛИСТ SHEET 1 ИЗ OF 3
				УСТАНОВКА ПРОИЗВ-ВО СЕРИЙНОЙ К-ТЫ SULFURIC ACID PRODUCTION		ЗАКАЗ JOB 7E43
				Описание Description		
				Действительно для строительства/Изменено, где указано / ISSUED FOR CONSTRUCTION-REVISED WHERE INDICATED		
				Действительно для строительства/Изменено, где указано / ISSUED FOR CONSTRUCTION-REVISED WHERE INDICATED		
				Типовая версия данного документа хранится в цифровом формате. - Процесс одобрения выполняется на программном уровне, т.е. детали не видны на копиях THE MASTER VERSION OF THIS DOCUMENT IS STORED AS A DIGITAL FILE IN A DATABASE - APPROVAL PROCESS IS DIGITALLY MANAGED, AND NO SIGNATURE IS VISIBLE ON THE DOCUMENT		
				Патрубки / NOZZLES		РАСЧЕТНЫЕ ДАННЫЕ DESIGN DATA
				Обечайка SHELL		КОЖУХ JACKET
				Спираль COIL		
				Рабочее давление OPERATING PRESSURE		Bar (g)
				Расчетное давление DESIGN PRESSURE		Bar (g)
				Давление гидравлического испытания HYDROSTATIC TEST PRESSURE		Bar (g)
				Давление пневматического испытания PNEUMATIC TEST PRESSURE		Bar (g)
				Рабочая температура OPERATING TEMPERATURE		°C
				Расчетная температура DESIGN TEMPERATURE		°C
				Миним. расчет. температура металла MINIMUM DESIGN METAL TEMPERATURE		°C
				Удельный вес флюида FLUID SPECIFIC WEIGHT		1800 Kg/m3
				Площадь теплообмена HEAT EXCHANGE SURFACE		m2
				Теплообработка HEAT TREATMENT		He prim. N.A.
				Радиационное испытание X-RAY TEST		Да/YES
				Тест на просачивание жидкостей PENETRATING LIQUIDS TEST		100%
				Прочность соединения JOINT EFFICIENCY		0,85
				Допуск на коррозию CORROSION ALLOWANCE		3 mm
				Геометрическая емкость GEOMETRIC CAPACITY		litri
				Контрольный орган INSPECTION INSTITUTE		DESMET BALLESTRA S.p.A
				КОД / CODE		ASME VIII DIV.1 (& DIV.2) ed.2007
				МАТЕРИАЛЫ / MATERIALS		МАССЫ / WEIGHTS
				Обечайка - днища SHELL - HEADS		ASTM A 516 Gr.60
				Соед., полосовая сталь SHELL CONN. "M1-N1"		ASTM A 240 316L
				Соед., полосовая сталь PLATE CONN. "M1-N1"		ASTM A 479 316L
				Соедин. патрубков NOZZLES CONN. "N2-N4-N9"		ASTM A 106 Gr.B
				Соедин. фланцев FLANGES CONN. "N2-N4-N9"		ASTM A 105
				Соедин. патрубков NOZZLES CONN. "K1-K2-N3-N5-N6-N7-N8-N10-N11"		ASTM A 312 Tr.316L
				Соедин. фланцев FLANGES CONN. "K1-K2-N3-N5-N6-N7-N8-N10-N11"		ASTM A 182 F316L
				Соед., погруженная труба DIP PIPE CONN. "K1-K2-N12-N13"		ZECOR
				Соед. рукавов SLEEVES CONN. "N4-N5-N6-N7"		ZECOR
				Соед., погруженная труба DIP PIPE CONN. "N3"		ALLOY 20
				Соедин. муфт COUPLING CONN. "K1"		ASTM A 182 F316L
				Резьбовые шпильки STUDS BOLTS		ASTM A 193 Gr.B7 ОЦИНКОВ./GALVANIZED
				Гайки NUTS		ASTM A 194 Gr.2H ОЦИНКОВ./GALVANIZED
				Соед. прокладок GASKETS CONN. "M1-N1"		PTFE
				Седла SADDLES		ASTM A 516 Gr.60
				Внешние формы EXTERNAL SHAPES		ASTM A 36
				Прокладки GASKETS		GARLOCK "GS" 3544
				Внутренняя футеровка INTERNAL LINING		Кислотоупорный кирпич/Внутренняя керамика ACID PROOF BRICK/INTERNAL CERAMIC
				Изоляция/INSULATION : Hem/ NONE		
				ПРИМ.: 1) С погруженной трубой ZECOR NOTE : 1) WITH DIP PIPE ZECOR		5) С болтами/гайками и прокладкой 5) WITH BOLTS/NUTS AND GASKET
				2) С глухим фланцем/прокладкой/болтами и гайками/ручками 2) WITH BLIND FLG/GASKET/BOLTS AND NUTS		6) С погруженной трубой ALLOY 20 6) WITH DIP PIPE ALLOY 20
				3) С рукавами ZECOR 3) WITH SLEEVES ZECOR		7) Внутр. керамическая труба 7) INTERNAL CERAMIC PIPE #100
				4) С прокладкой 4) WITH ONE GASKET		8) Внутр. керамическая труба 8) INTERNAL CERAMIC PIPE #150
						9) 528P3A поставка Ballestra 9) 528P1A BALLESTRA'S SUPPLY
						● ZECOR/LINING = BALLESTRA'S SUPPLY
						▲ 43200 Без кирпичной футеровки / 34500 С кирпичной футеровкой 43200 WITHOUT BRICK LINING / 34500 WITH BRICK LINING